

# GENERATIONENWOHNEN **ZENTRUM, STEIN**



IMMO-TREUHAND





Projektbeschrieb

5

Standort

6

Wohnungen

7-36

Preisliste

37

Kontakt

38

# Schachen 1006 – 1008 in 9063 Stein

Das Dorf Stein liegt auf einer aussichtsreichen Anhöhe, eingebettet in die Hügellandschaft des Appenzeller Hinterlandes. Das intakte, typisch appenzellische Dorfbild ist umgeben von einer traditionellen Streusiedlung inmitten saftig-grüner Wiesen. Mit seiner ausgezeichneten verkehrstechnischen Erschliessung aus allen Richtungen (10 min nach St. Gallen, 10 min nach Herisau und 20 min nach Gossau) liegt Stein immer nahe. Stein ist sich seiner Einzigartigkeitbewusst, pflegt diese gezielt und entwickelt sie weiter.

Die grosszügigen 1.5-, 2.5- und 3.5-Zimmer Wohnungen bestechen durch einen attraktiven und modernen Grundriss. Die grossen Fenster sowie die offen gestalteten Räume sorgen für ein perfektes Lichtverhältnis.

Die Mehrheit der Wohnungen verfügen über sonnige Logias auf welchen die Appenzeller-Luft genossen werden kann. Jede Wohnung verfügt im Keller über einen eigenen Waschraum mit Waschmaschine / Tumbler, welcher das Angebot perfekt abrundet. Ein Einstellplatz kann für CHF 120.– p.M. dazu gemietet werden. Lassen Sie sich dieses tolles Angebot nicht entgehen und kontaktieren Sie uns für einen Besichtigungstermin.

# Standort

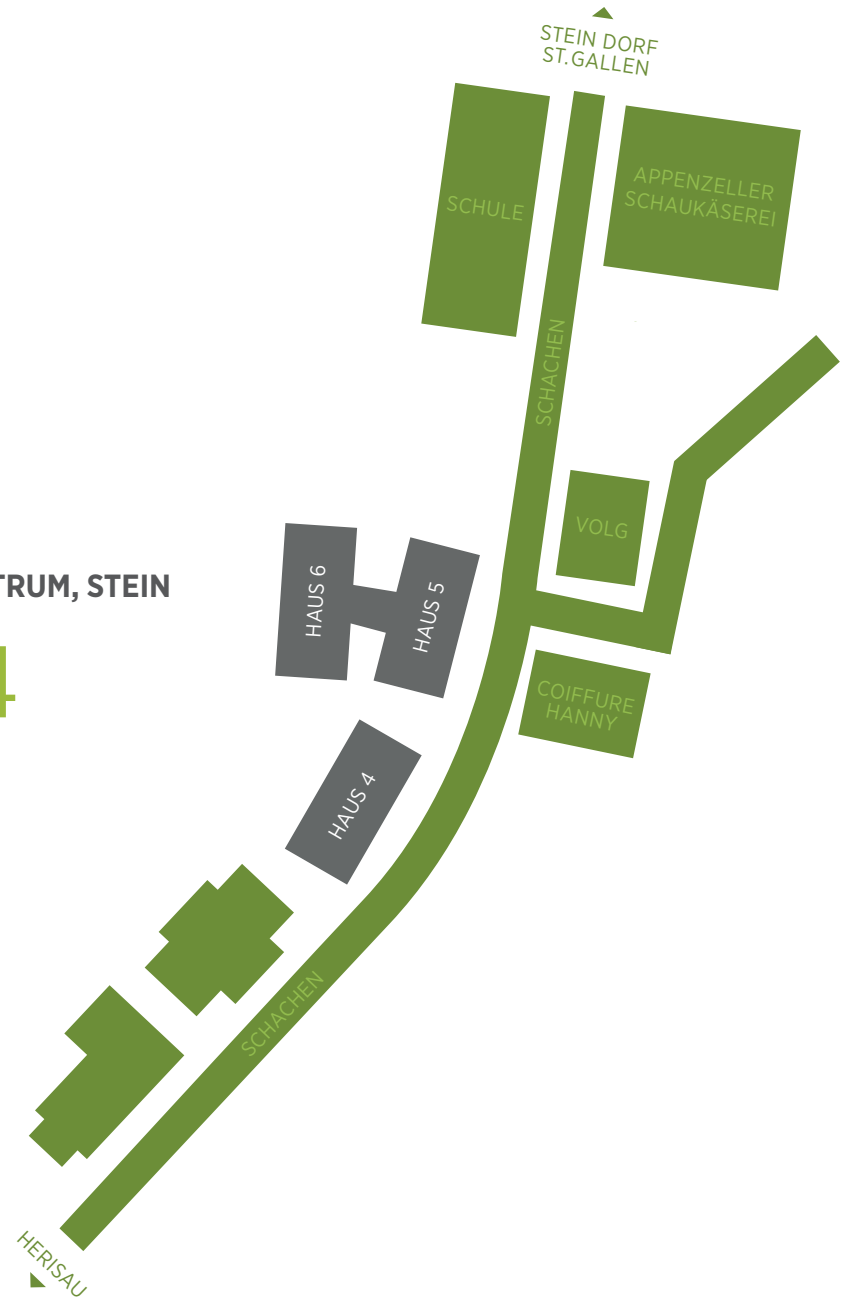
Die Wohnungen befinden sich in einem grünen Wohnquartier, in welchem eine familiäre Atmosphäre herrscht. Verkehrstechnisch ist Stein mit den öffentlichen Verkehrsmitteln (Bus und Bahn) bestens erschlossen. Die Bushaltestelle für den Bus nach Herisau oder St. Gallen befindet sich direkt vor der Haustüre. Die Schulen (Primar- und Sekundarschule) sind nur einen Katzensprung entfernt. In Gehdistanz befinden sich auch diverse Einkaufsmöglichkeiten.



GENERATIONENWOHNEN **ZENTRUM, STEIN**

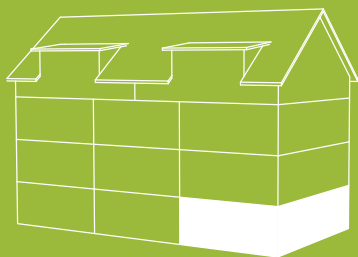
# Haus 4

Schachen 1006



# Gewerbe 1006/03

|                 |                            |
|-----------------|----------------------------|
| Hauptnutzfläche | 58.33 m <sup>2</sup>       |
| <b>Summe</b>    | <b>58.33 m<sup>2</sup></b> |



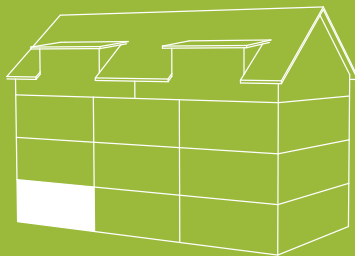
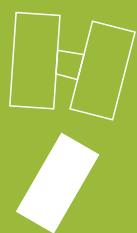
|       | Nettomietzins | Nebenkosten akonto | Bruttomietzins |
|-------|---------------|--------------------|----------------|
| Preis | 1150.00       | 120.00             | 1270.00        |



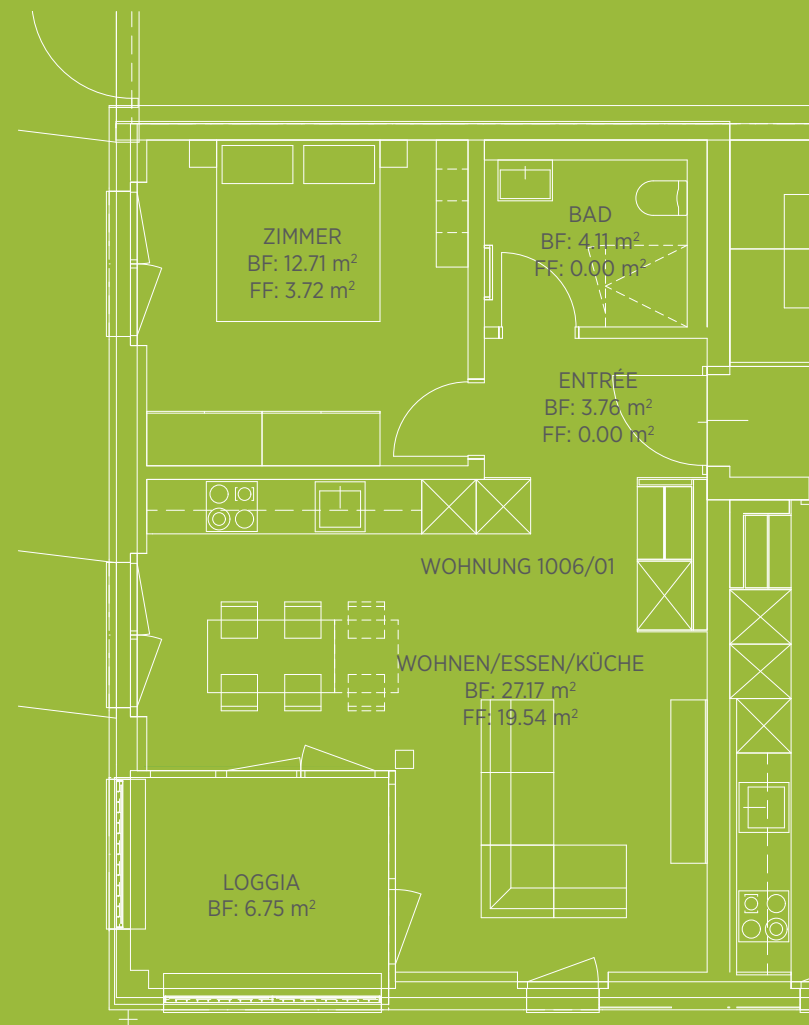


# 2.5 Zimmer Wohnung 1006/01

|                   |                            |
|-------------------|----------------------------|
| Aussen-Nutzfläche | 6.57 m <sup>2</sup>        |
| Hauptnutzfläche   | 47.75 m <sup>2</sup>       |
| <b>Summe</b>      | <b>54.32 m<sup>2</sup></b> |

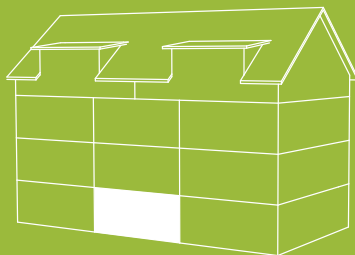


|       | Nettomietzins | Nebenkosten akonto | Bruttomietzins |
|-------|---------------|--------------------|----------------|
| Preis | 1180.00       | 120.00             | 1300.00        |

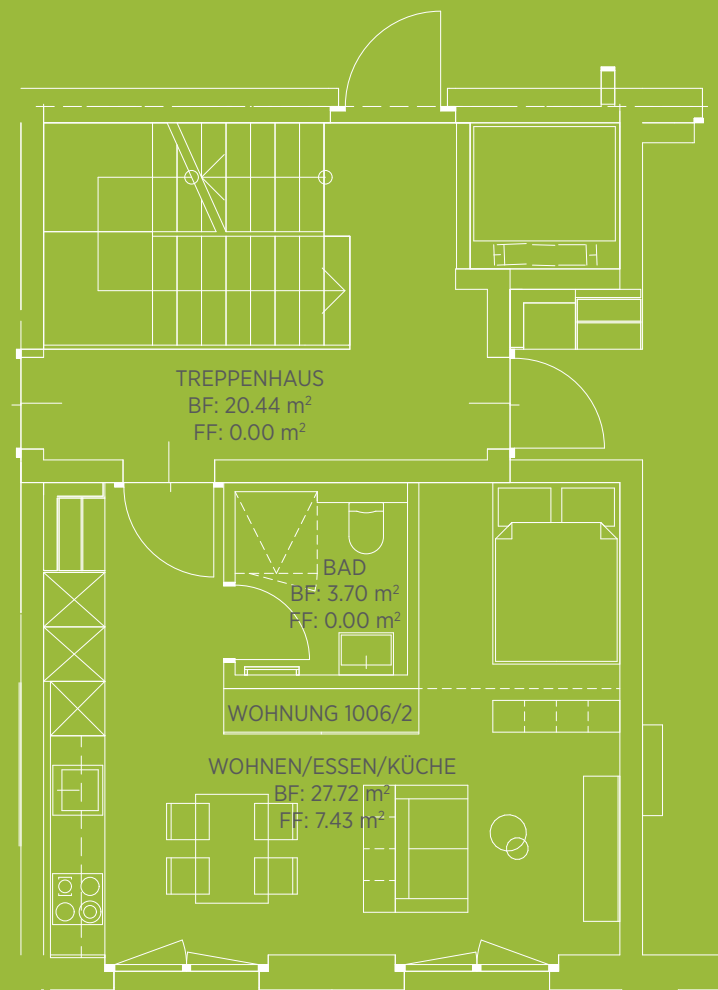


# 1.5 Zimmer Wohnung 1006/02

|                 |                            |
|-----------------|----------------------------|
| Hauptnutzfläche | 31.42 m <sup>2</sup>       |
| <b>Summe</b>    | <b>31.42 m<sup>2</sup></b> |

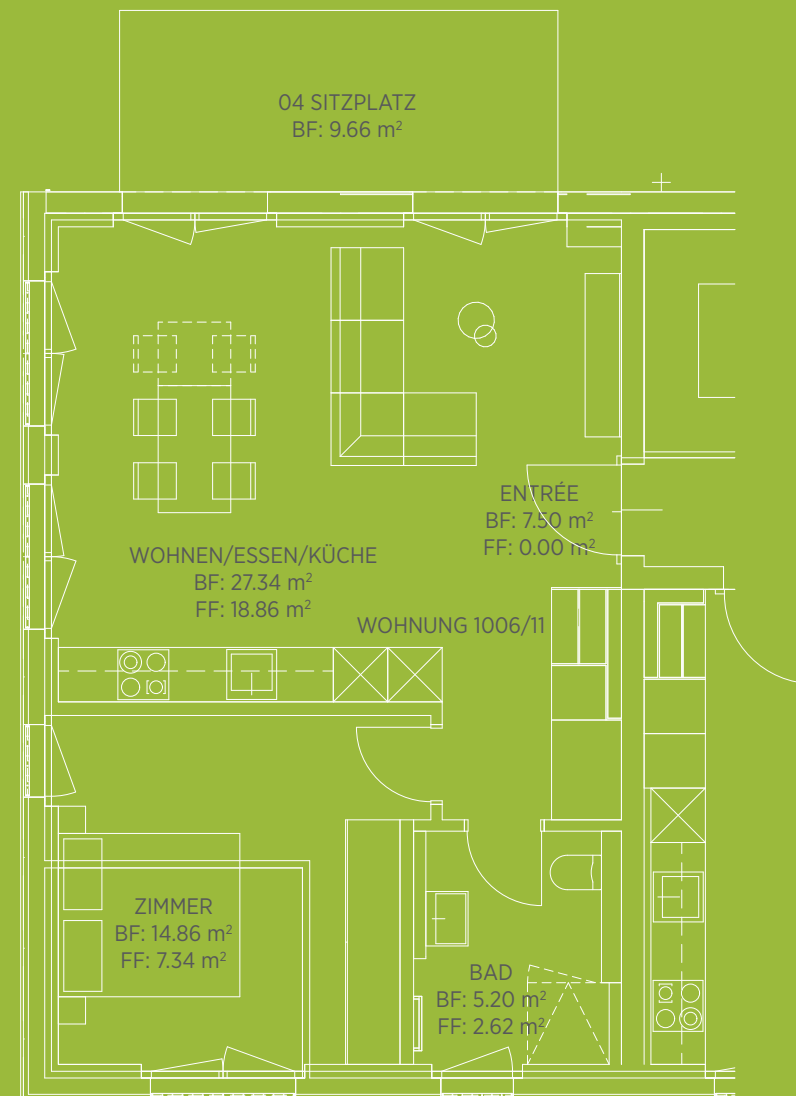
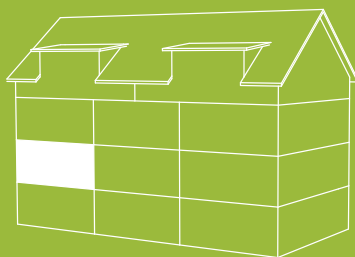
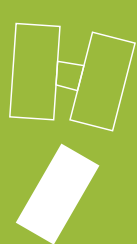


|       | Nettomietzins | Nebenkosten akonto | Bruttomietzins |
|-------|---------------|--------------------|----------------|
| Preis | 820.00        | 90.00              | 910.00         |



# 2.5 Zimmer Wohnung 1006/11

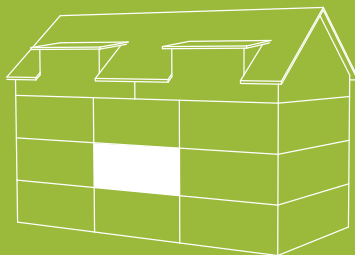
|                   |                            |
|-------------------|----------------------------|
| Aussen-Nutzfläche | 9.66 m <sup>2</sup>        |
| Hauptnutzfläche   | 54.90 m <sup>2</sup>       |
| <b>Summe</b>      | <b>64.56 m<sup>2</sup></b> |



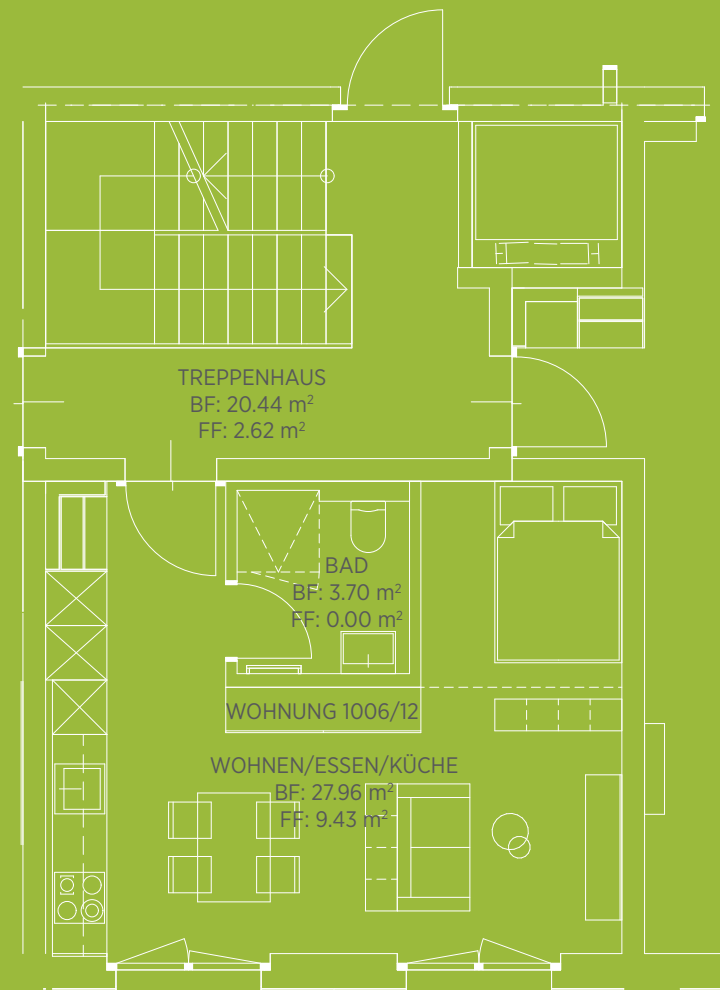
|       | Nettomietzins | Nebenkosten akonto | Bruttomietzins |
|-------|---------------|--------------------|----------------|
| Preis | 1260.00       | 120.00             | 1380.00        |

# 1.5 Zimmer Wohnung 1006/12

|                 |                            |
|-----------------|----------------------------|
| Hauptnutzfläche | 31.66 m <sup>2</sup>       |
| <b>Summe</b>    | <b>31.66 m<sup>2</sup></b> |

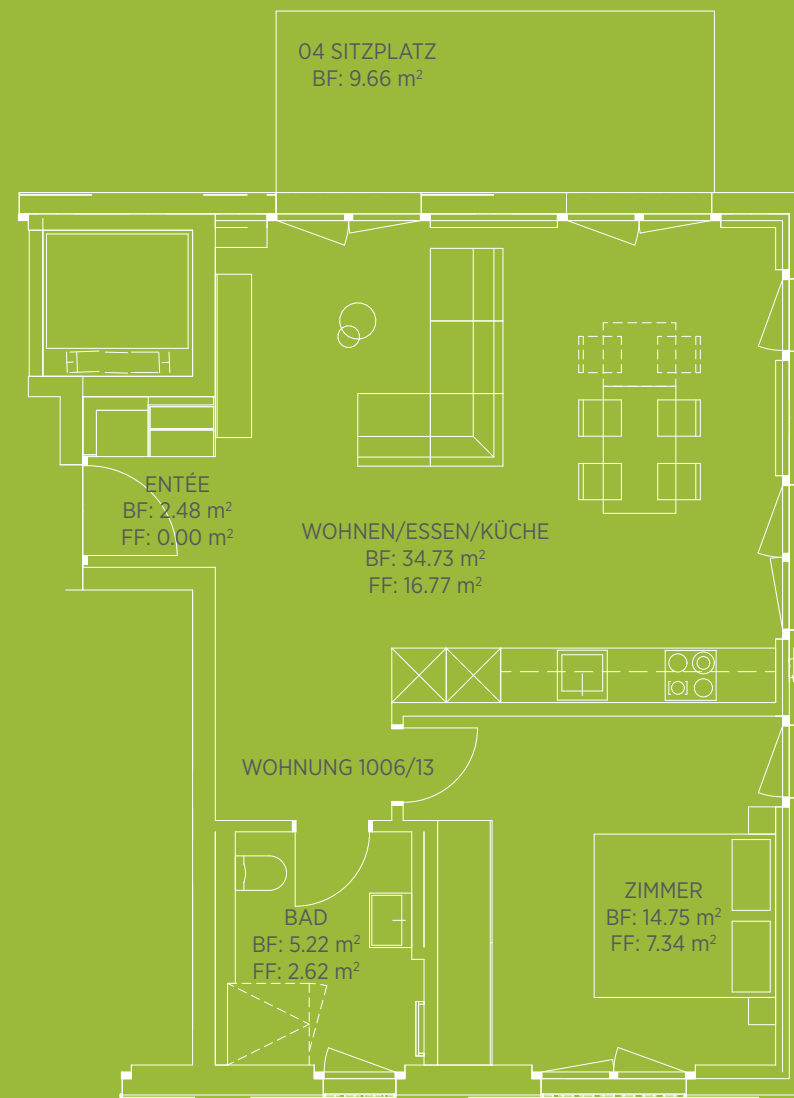
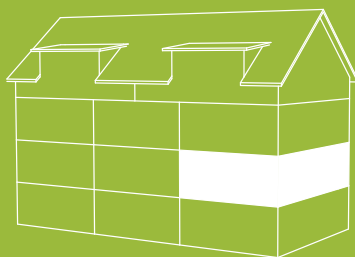


|       | Nettomietzins | Nebenkosten akonto | Bruttomietzins |
|-------|---------------|--------------------|----------------|
| Preis | 820.00        | 90.00              | 910.00         |



# 2.5 Zimmer Wohnung 1006/13

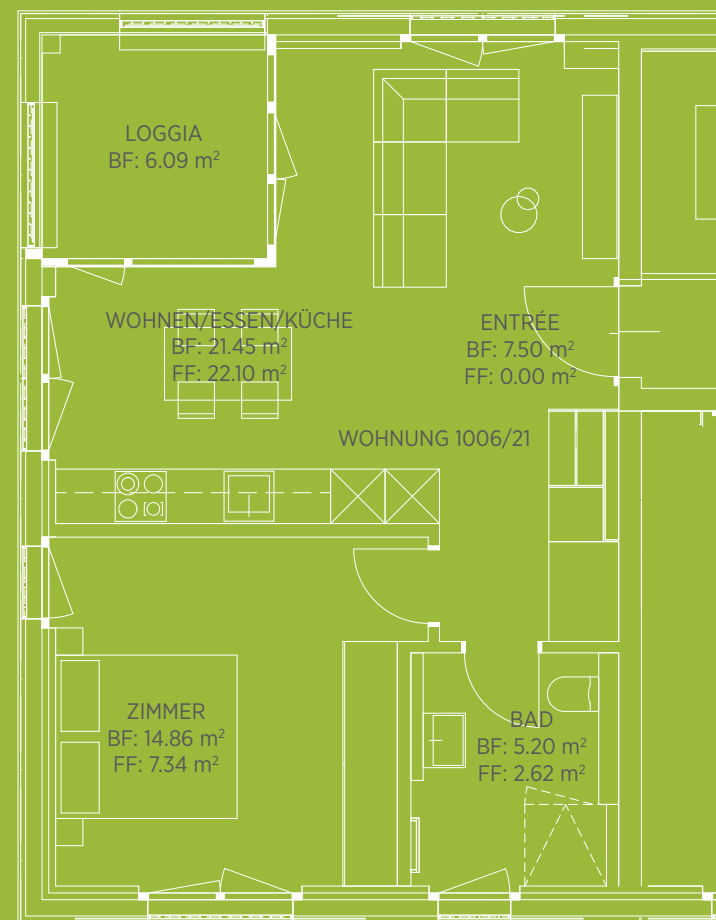
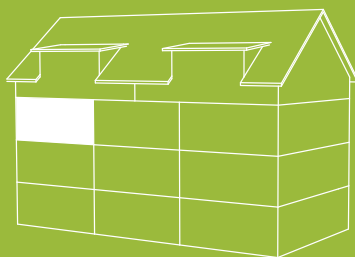
|                   |                            |
|-------------------|----------------------------|
| Aussen-Nutzfläche | 9.66 m <sup>2</sup>        |
| Hauptnutzfläche   | 57.18 m <sup>2</sup>       |
| <b>Summe</b>      | <b>66.84 m<sup>2</sup></b> |



|       | Nettomietzins | Nebenkosten akonto | Bruttomietzins |
|-------|---------------|--------------------|----------------|
| Preis | 1280.00       | 120.00             | 1400.00        |

# 2.5 Zimmer Wohnung 1006/21

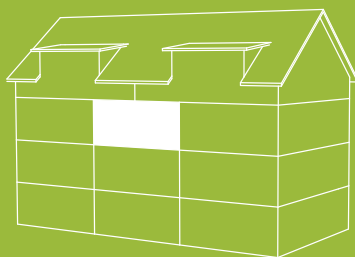
|                   |                            |
|-------------------|----------------------------|
| Aussen-Nutzfläche | 6.09 m <sup>2</sup>        |
| Hauptnutzfläche   | 49.01 m <sup>2</sup>       |
| <b>Summe</b>      | <b>55.10 m<sup>2</sup></b> |



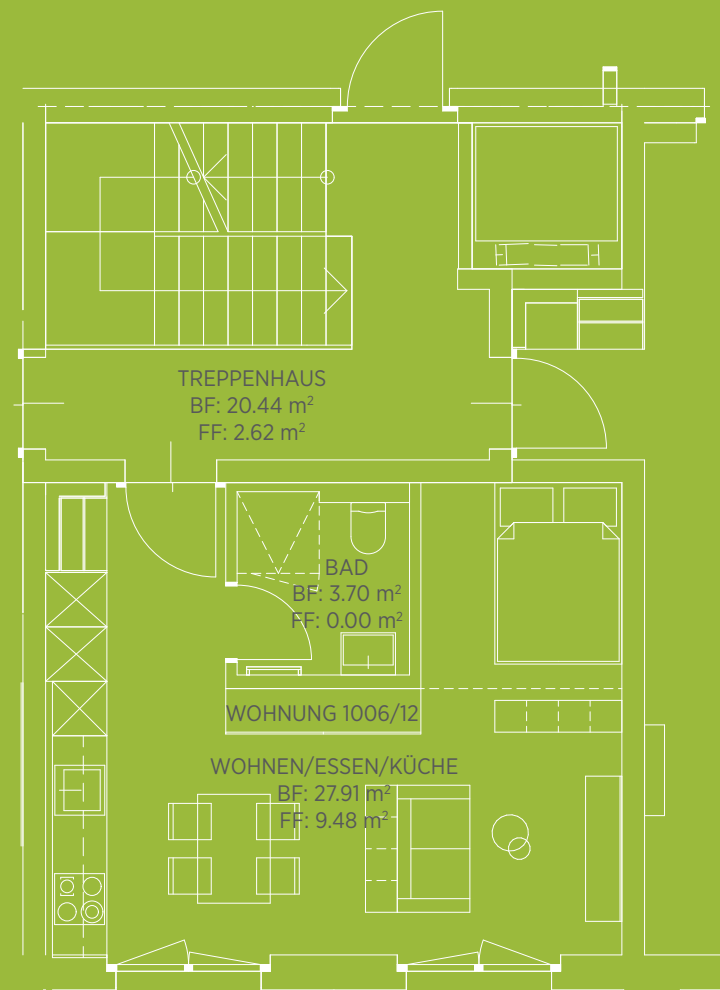
|       | Nettomietzins | Nebenkosten akonto | Bruttomietzins |
|-------|---------------|--------------------|----------------|
| Preis | 1220.00       | 120.00             | 1340.00        |

# 1.5 Zimmer Wohnung 1006/22

|                 |                            |
|-----------------|----------------------------|
| Hauptnutzfläche | 31.61 m <sup>2</sup>       |
| <b>Summe</b>    | <b>31.61 m<sup>2</sup></b> |

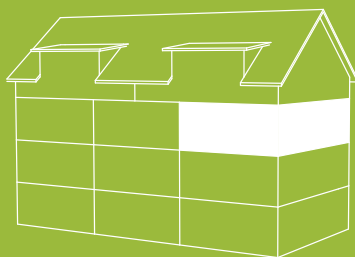


|       | Nettomietzins | Nebenkosten akonto | Bruttomietzins |
|-------|---------------|--------------------|----------------|
| Preis | 860.00        | 90.00              | 950.00         |

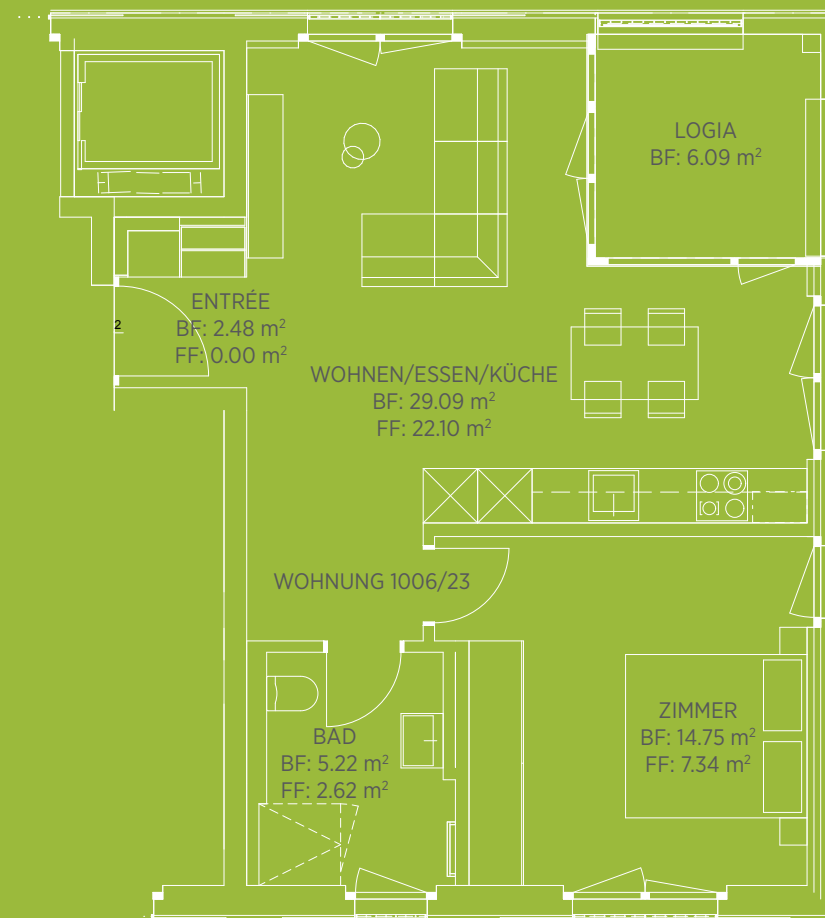


# 2.5 Zimmer Wohnung 1006/23

|                   |                            |
|-------------------|----------------------------|
| Aussen-Nutzfläche | 6.09 m <sup>2</sup>        |
| Hauptnutzfläche   | 51.54 m <sup>2</sup>       |
| <b>Summe</b>      | <b>57.63 m<sup>2</sup></b> |



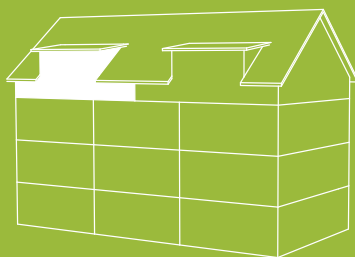
|       | Nettomietzins | Nebenkosten akonto | Bruttomietzins |
|-------|---------------|--------------------|----------------|
| Preis | 1260.00       | 120.00             | 1380.00        |



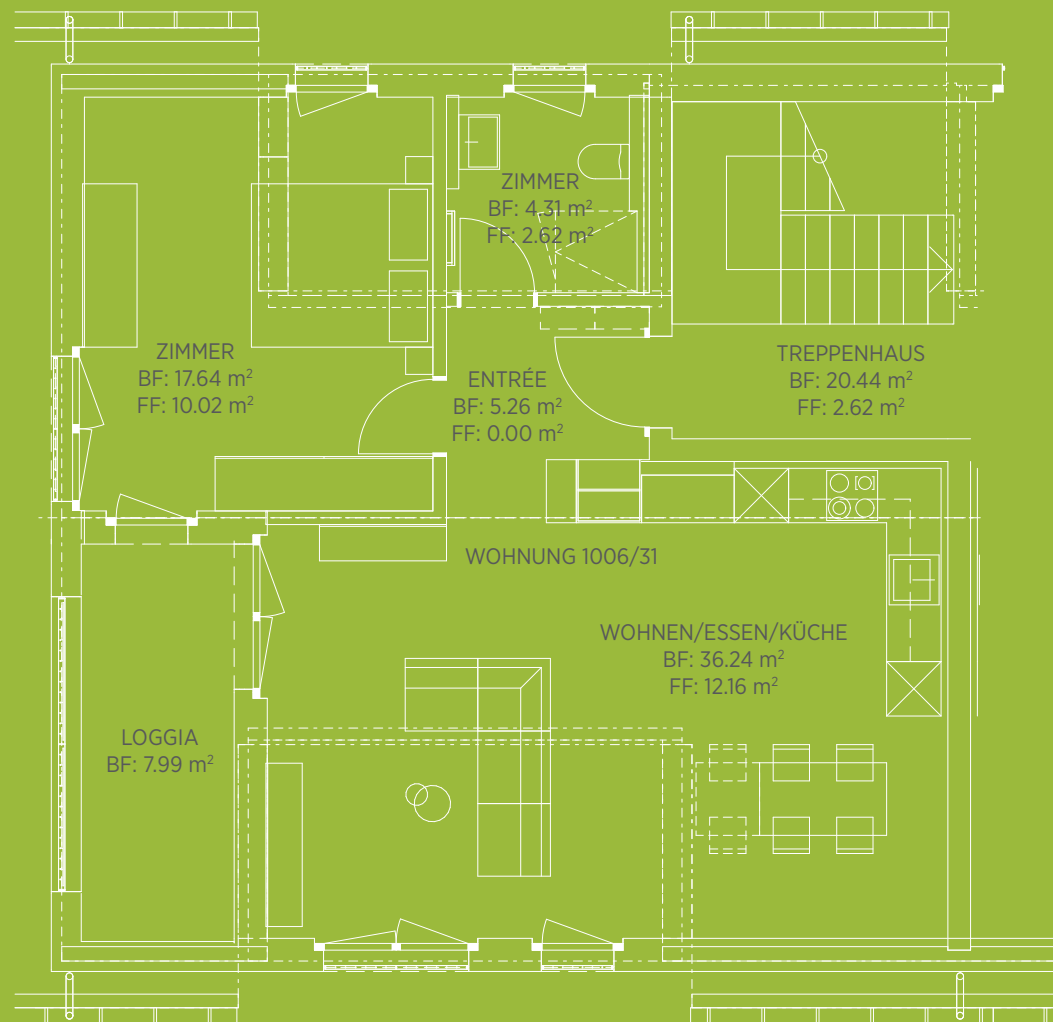


# 2.5 Zimmer Wohnung 1006/31

|                   |                            |
|-------------------|----------------------------|
| Aussen-Nutzfläche | 7.99 m <sup>2</sup>        |
| Hauptnutzfläche   | 63.45 m <sup>2</sup>       |
| <b>Summe</b>      | <b>71.44 m<sup>2</sup></b> |

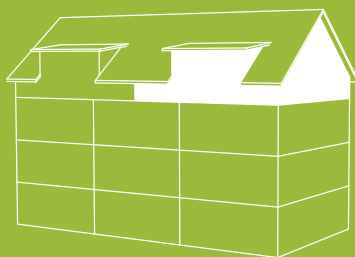


|       | Nettomietzins | Nebenkosten akonto | Bruttomietzins |
|-------|---------------|--------------------|----------------|
| Preis | 1500.00       | 150.00             | 1650.00        |

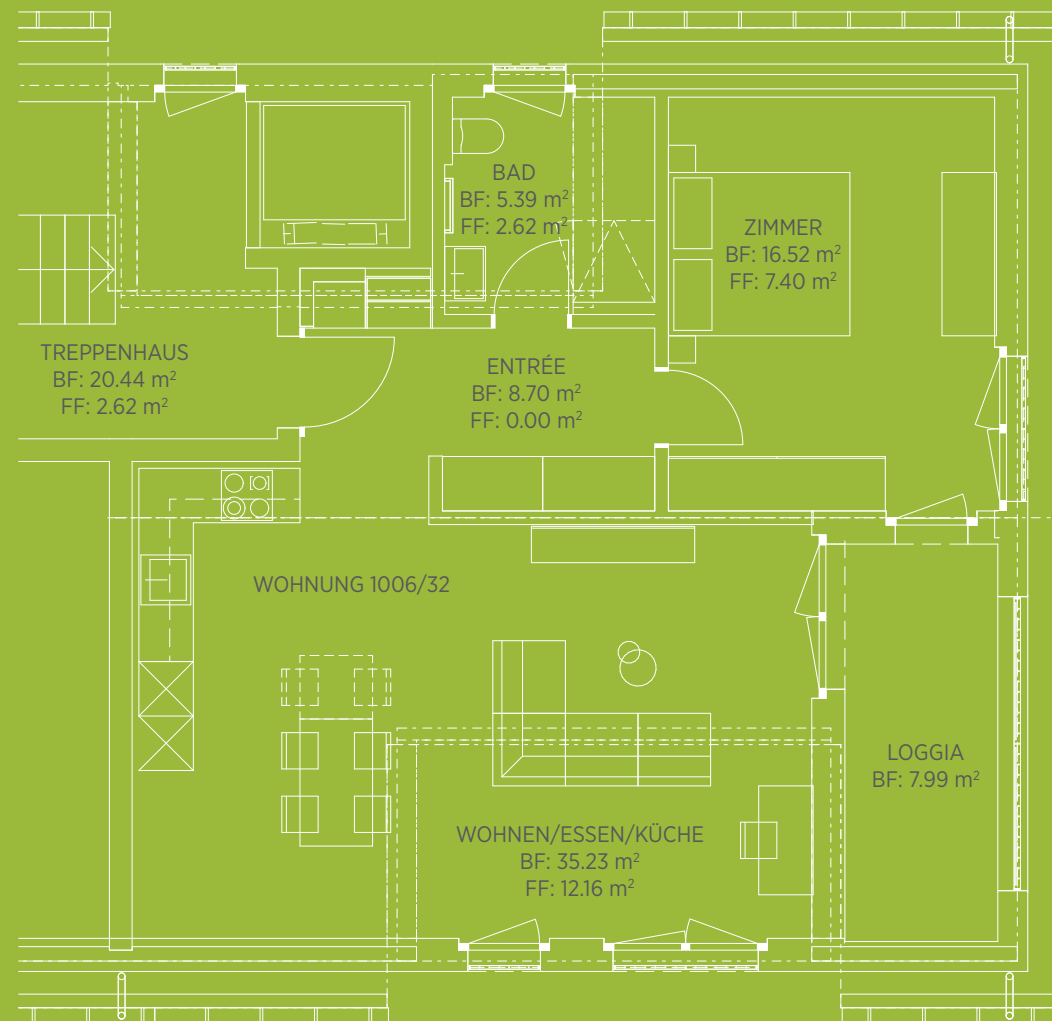


# 2.5 Zimmer Wohnung 1006/32

|                   |                            |
|-------------------|----------------------------|
| Aussen-Nutzfläche | 7.99 m <sup>2</sup>        |
| Hauptnutzfläche   | 65.84 m <sup>2</sup>       |
| <b>Summe</b>      | <b>73.83 m<sup>2</sup></b> |



|       | Nettomietzins | Nebenkosten akonto | Bruttomietzins |
|-------|---------------|--------------------|----------------|
| Preis | 1500.00       | 150.00             | 1650.00        |

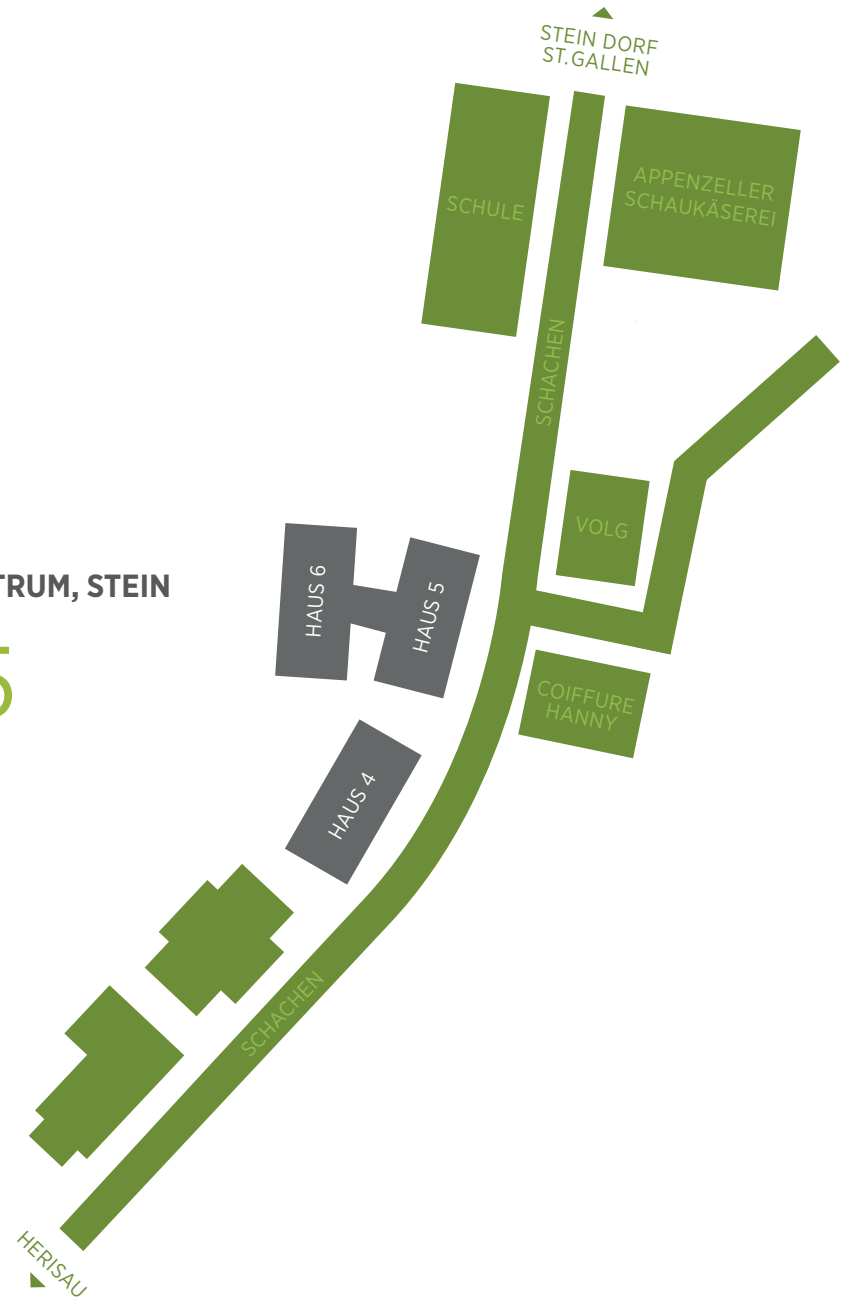




GENERATIONENWOHNEN **ZENTRUM, STEIN**

# Haus 5

Schachen 1007

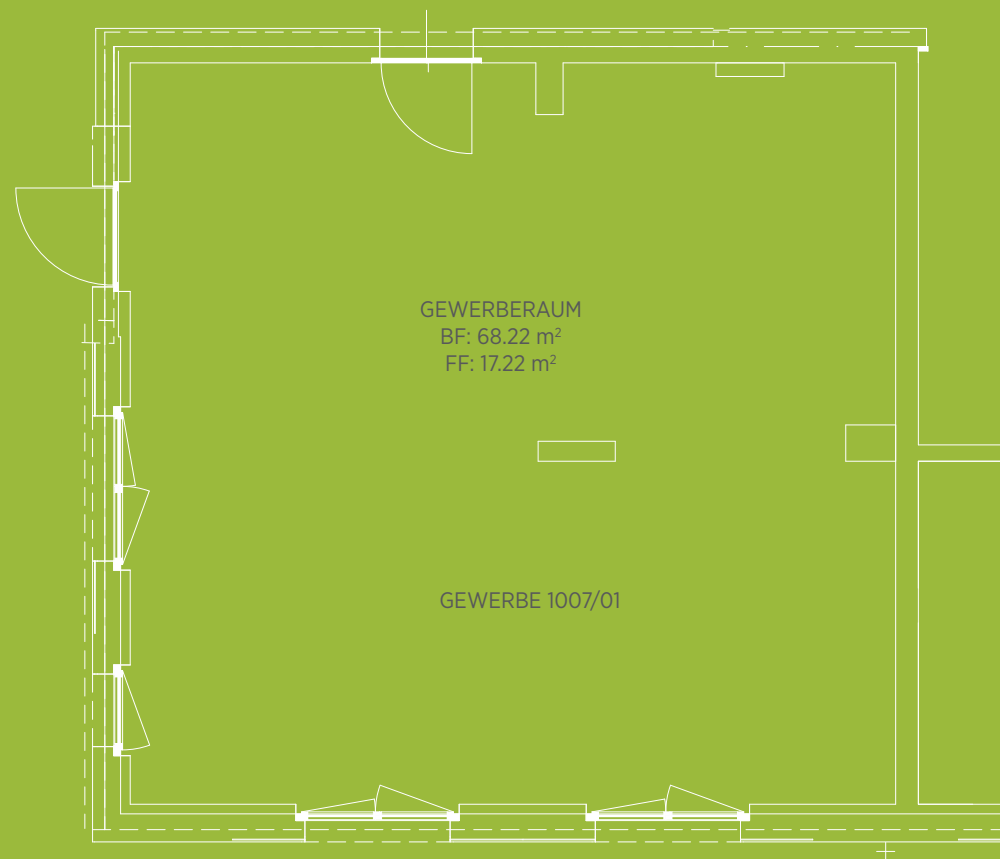


# Gewerbe 1007/01

|                 |                            |
|-----------------|----------------------------|
| Hauptnutzfläche | 68.22 m <sup>2</sup>       |
| <b>Summe</b>    | <b>68.22 m<sup>2</sup></b> |



|       | Nettomietzins | Nebenkosten akonto | Bruttomietzins |
|-------|---------------|--------------------|----------------|
| Preis | 1180.00       | 120.00             | 1300.00        |



# 3.5 Zimmer Wohnung 1007/02

|                   |                            |
|-------------------|----------------------------|
| Aussen-Nutzfläche | 6.61 m <sup>2</sup>        |
| Hauptnutzfläche   | 74.68 m <sup>2</sup>       |
| <b>Summe</b>      | <b>81.29 m<sup>2</sup></b> |



|       | Nettomietzins | Nebenkosten akonto | Bruttomietzins |
|-------|---------------|--------------------|----------------|
| Preis | 1580.00       | 150.00             | 1730.00        |



# 2.5 Zimmer Wohnung 1007/11

|                   |                            |
|-------------------|----------------------------|
| Aussen-Nutzfläche | 16.67 m <sup>2</sup>       |
| Hauptnutzfläche   | 60.27 m <sup>2</sup>       |
| <b>Summe</b>      | <b>77.03 m<sup>2</sup></b> |



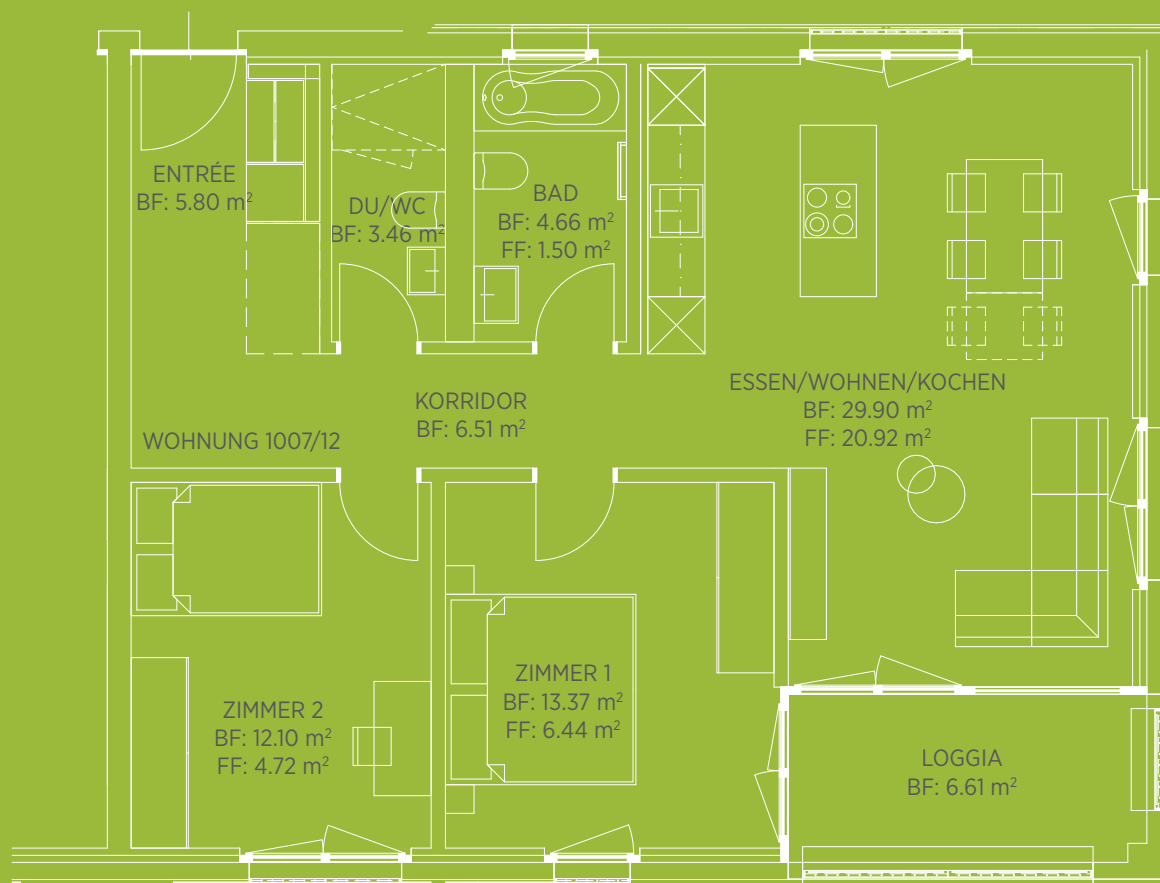
|       | Nettomietzins | Nebenkosten akonto | Bruttomietzins |
|-------|---------------|--------------------|----------------|
| Preis | 1300.00       | 120.00             | 1420.00        |

# 3.5 Zimmer Wohnung 1007/12

|                   |                            |
|-------------------|----------------------------|
| Aussen-Nutzfläche | 6.61 m <sup>2</sup>        |
| Hauptnutzfläche   | 75.68 m <sup>2</sup>       |
| <b>Summe</b>      | <b>82.29 m<sup>2</sup></b> |



|       | Nettomietzins | Nebenkosten akonto | Bruttomietzins |
|-------|---------------|--------------------|----------------|
| Preis | 1600.00       | 150.00             | 1750.00        |



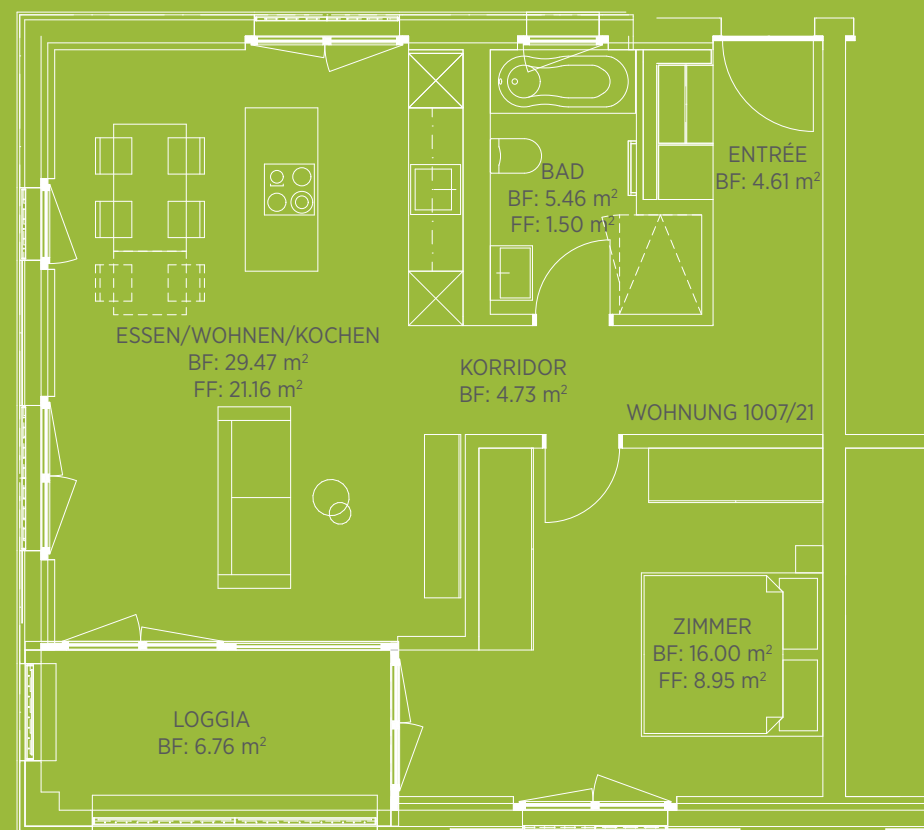


# 2.5 Zimmer Wohnung 1007/21

|                   |                            |
|-------------------|----------------------------|
| Aussen-Nutzfläche | 6.76 m <sup>2</sup>        |
| Hauptnutzfläche   | 60.27 m <sup>2</sup>       |
| <b>Summe</b>      | <b>67.03 m<sup>2</sup></b> |



|       | Nettomietzins | Nebenkosten akonto | Bruttomietzins |
|-------|---------------|--------------------|----------------|
| Preis | 1320.00       | 120.00             | 1440.00        |

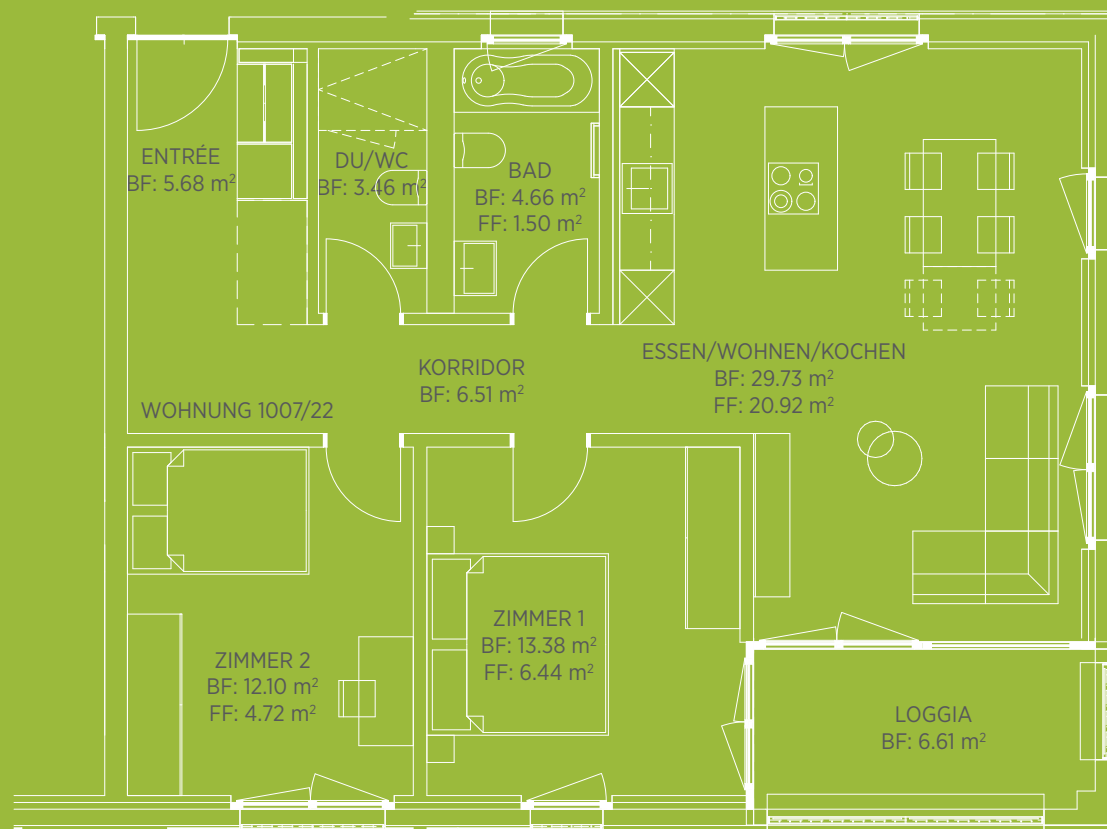


# 3.5 Zimmer Wohnung 1007/22

|                   |                            |
|-------------------|----------------------------|
| Aussen-Nutzfläche | 6.61 m <sup>2</sup>        |
| Hauptnutzfläche   | 75.52 m <sup>2</sup>       |
| <b>Summe</b>      | <b>82.13 m<sup>2</sup></b> |

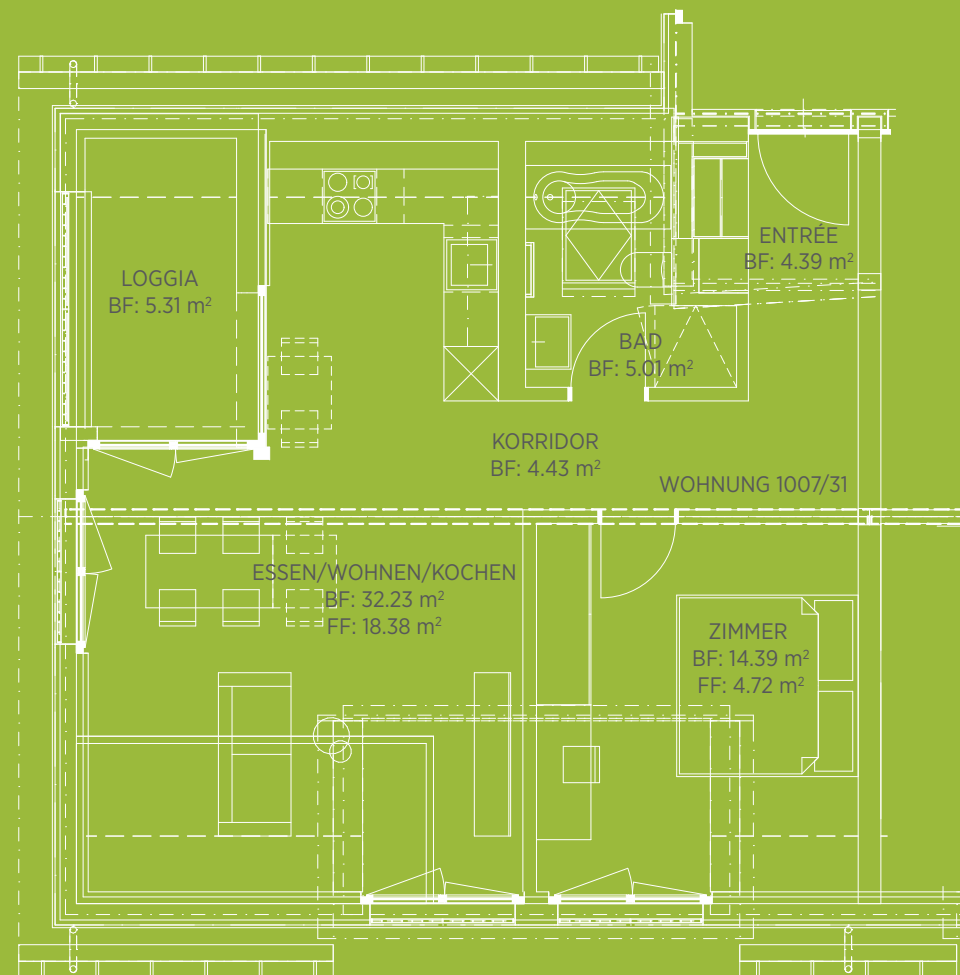


|       | Nettomietzins | Nebenkosten akonto | Bruttomietzins |
|-------|---------------|--------------------|----------------|
| Preis | 1590.00       | 150.00             | 1740.00        |



# 2.5 Zimmer Wohnung 1007/31

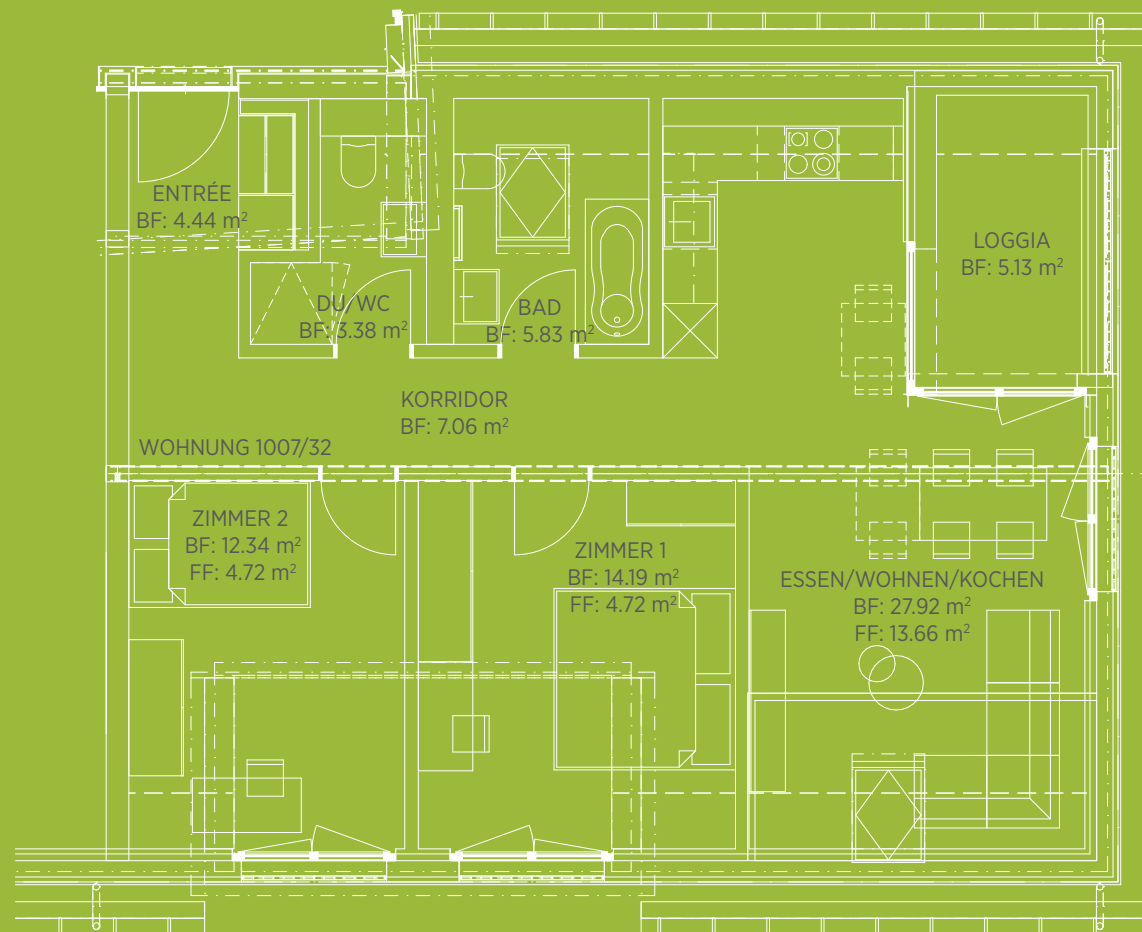
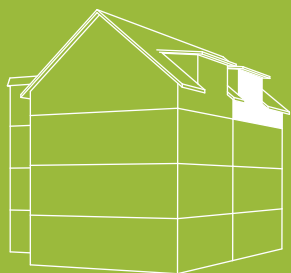
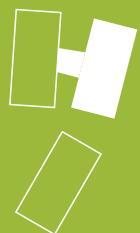
|                   |                            |
|-------------------|----------------------------|
| Aussen-Nutzfläche | 5.31 m <sup>2</sup>        |
| Hauptnutzfläche   | 60.45 m <sup>2</sup>       |
| <b>Summe</b>      | <b>65.76 m<sup>2</sup></b> |



|       | Nettomietzins | Nebenkosten akonto | Bruttomietzins |
|-------|---------------|--------------------|----------------|
| Preis | 1450.00       | 150.00             | 1600.00        |

# 3.5 Zimmer Wohnung 1007/32

|                   |                            |
|-------------------|----------------------------|
| Aussen-Nutzfläche | 5.31 m <sup>2</sup>        |
| Hauptnutzfläche   | 75.16 m <sup>2</sup>       |
| <b>Summe</b>      | <b>80.29 m<sup>2</sup></b> |



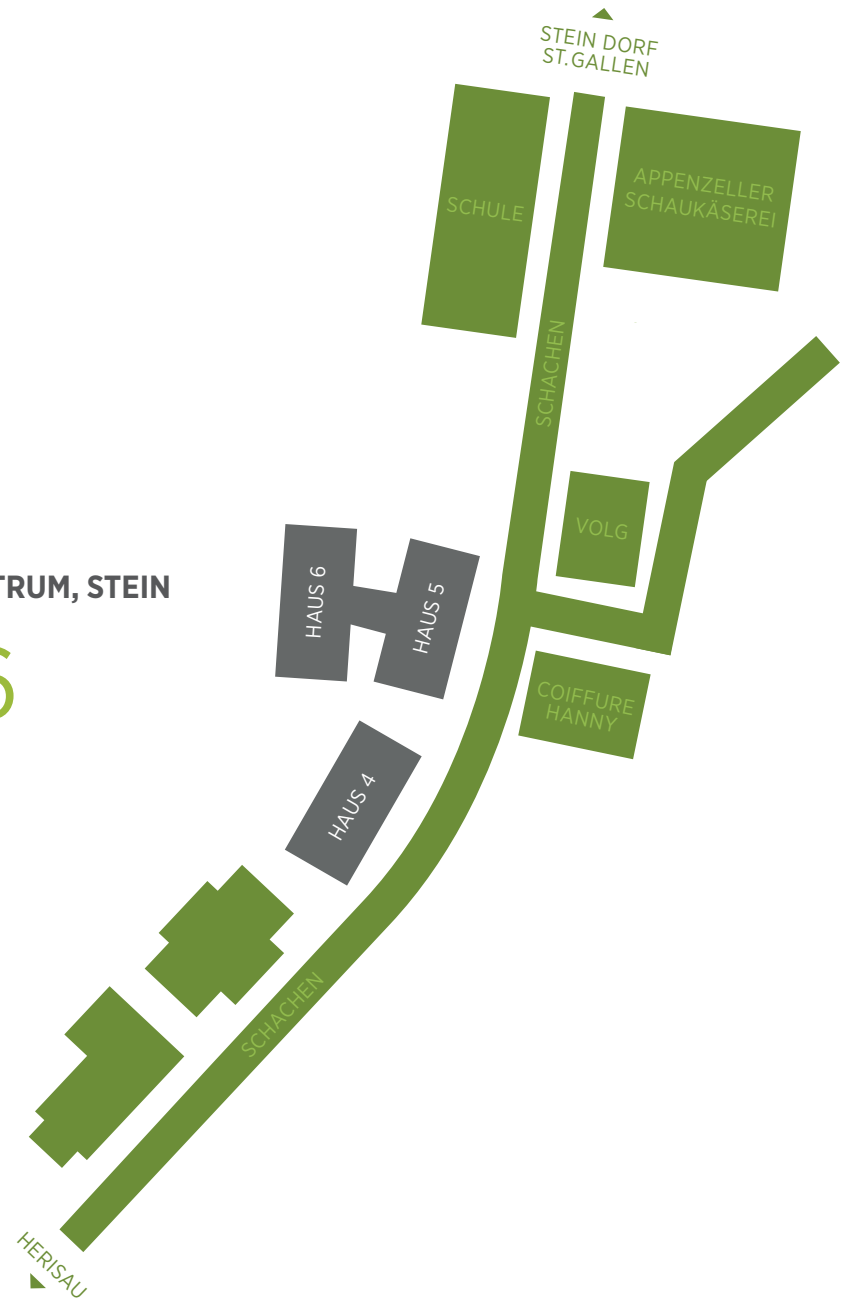
|       | Nettomietzins | Nebenkosten akonto | Bruttomietzins |
|-------|---------------|--------------------|----------------|
| Preis | 1680.00       | 180.00             | 1860.00        |



GENERATIONENWOHNEN **ZENTRUM, STEIN**

# Haus 6

Schachen 1008

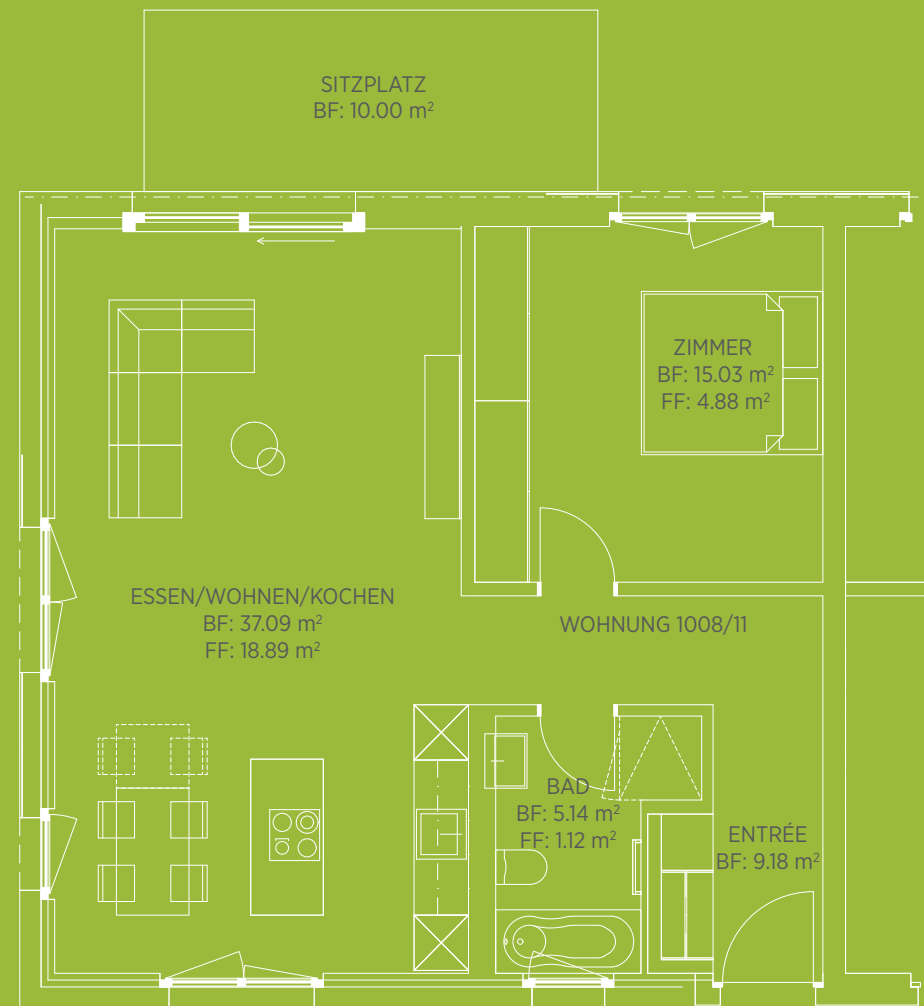


# 2.5 Zimmer Wohnung 1008/11

|                   |                            |
|-------------------|----------------------------|
| Aussen-Nutzfläche | 10.00 m <sup>2</sup>       |
| Hauptnutzfläche   | 66.44 m <sup>2</sup>       |
| <b>Summe</b>      | <b>76.44 m<sup>2</sup></b> |



|       | Nettomietzins | Nebenkosten akonto | Bruttomietzins |
|-------|---------------|--------------------|----------------|
| Preis | 1320.00       | 120.00             | 1440.00        |





# 3.5 Zimmer Wohnung 1008/12

|                   |                            |
|-------------------|----------------------------|
| Aussen-Nutzfläche | 11.26 m <sup>2</sup>       |
| Hauptnutzfläche   | 81.39 m <sup>2</sup>       |
| <b>Summe</b>      | <b>92.65 m<sup>2</sup></b> |



|       | Nettomietzins | Nebenkosten akonto | Bruttomietzins |
|-------|---------------|--------------------|----------------|
| Preis | 1600.00       | 150.00             | 1750.00        |



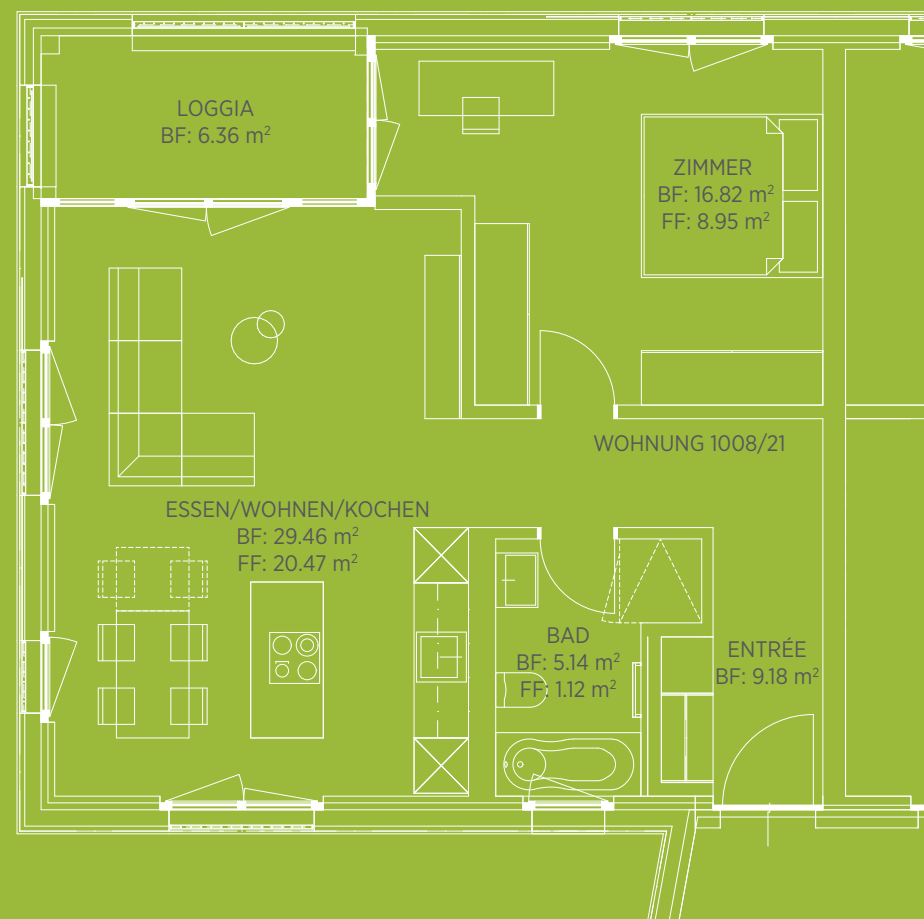


# 2.5 Zimmer Wohnung 1008/21

|                   |                            |
|-------------------|----------------------------|
| Aussen-Nutzfläche | 6.36 m <sup>2</sup>        |
| Hauptnutzfläche   | 60.60 m <sup>2</sup>       |
| <b>Summe</b>      | <b>66.96 m<sup>2</sup></b> |



|       | Nettomietzins | Nebenkosten akonto | Bruttomietzins |
|-------|---------------|--------------------|----------------|
| Preis | 1300.00       | 120.00             | 1420.00        |

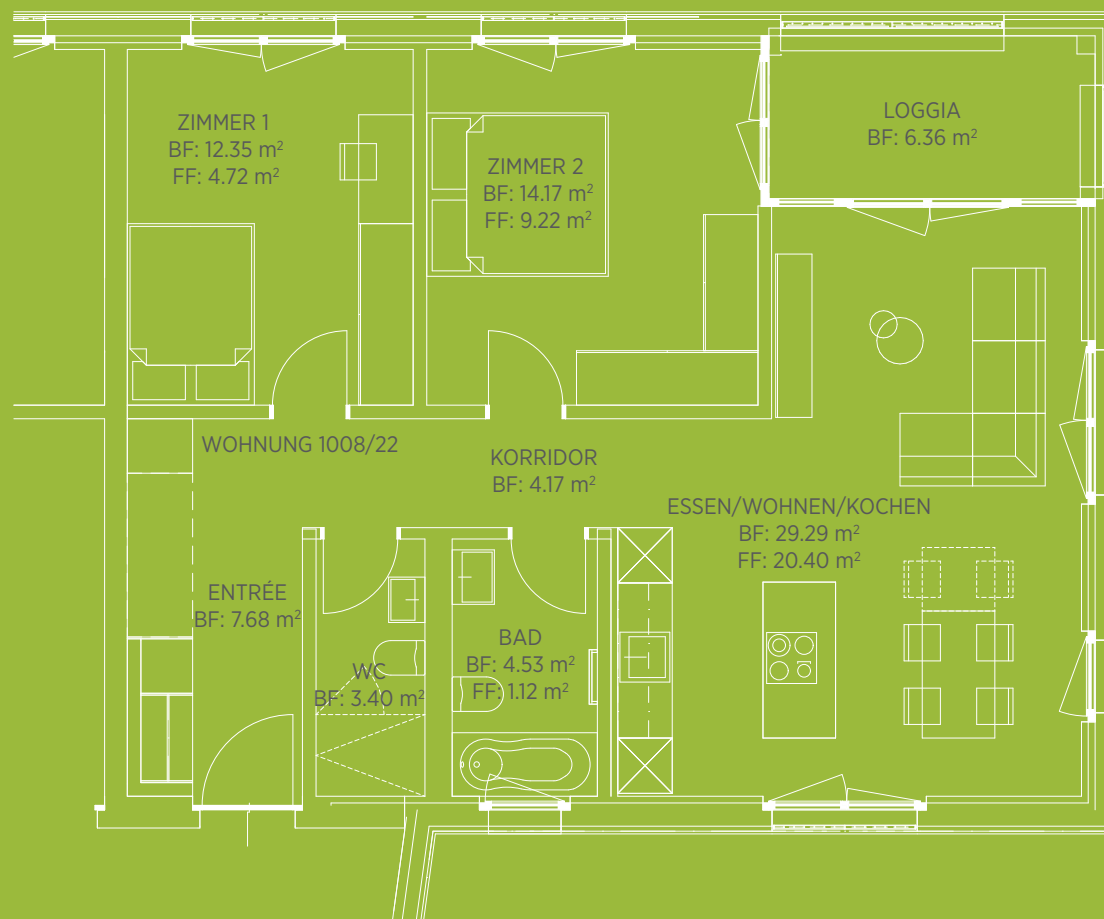


# 3.5 Zimmer Wohnung 1008/22

|                   |                            |
|-------------------|----------------------------|
| Aussen-Nutzfläche | 6.36 m <sup>2</sup>        |
| Hauptnutzfläche   | 75.80 m <sup>2</sup>       |
| <b>Summe</b>      | <b>82.16 m<sup>2</sup></b> |



|       | Nettomietzins | Nebenkosten akonto | Bruttomietzins |
|-------|---------------|--------------------|----------------|
| Preis | 1580.00       | 150.00             | 1730.00        |

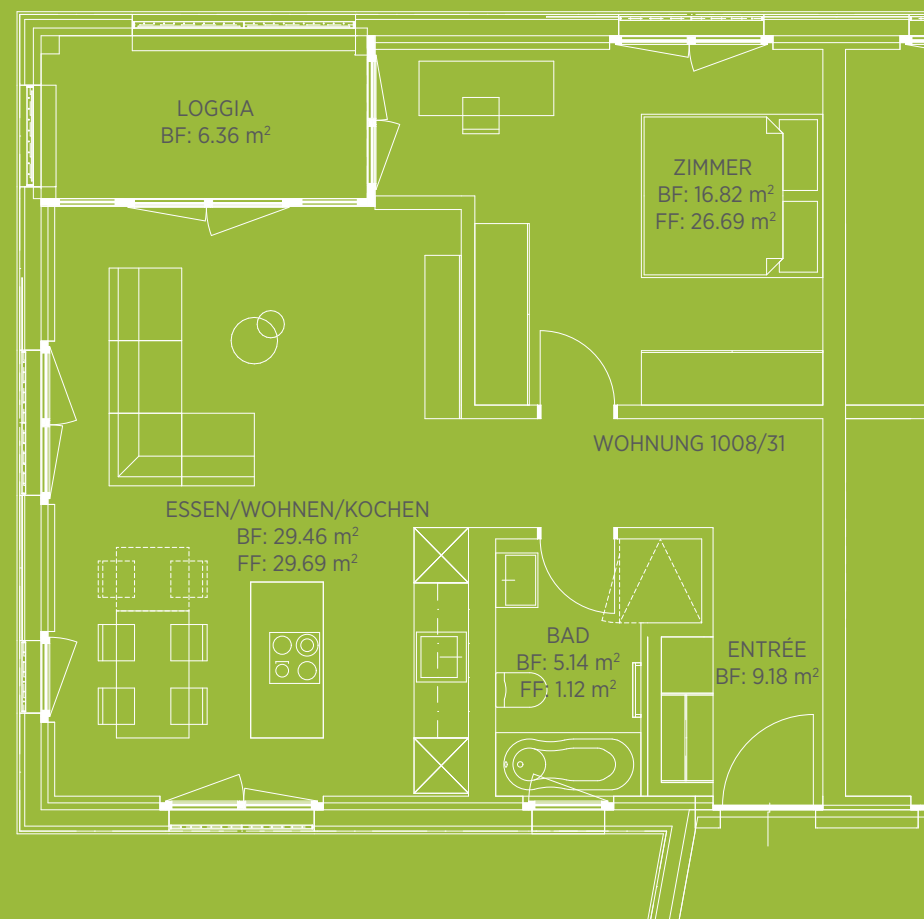


# 2.5 Zimmer Wohnung 1008/31

|                   |                            |
|-------------------|----------------------------|
| Aussen-Nutzfläche | 6.36 m <sup>2</sup>        |
| Hauptnutzfläche   | 60.60 m <sup>2</sup>       |
| <b>Summe</b>      | <b>66.96 m<sup>2</sup></b> |



|       | Nettomietzins | Nebenkosten akonto | Bruttomietzins |
|-------|---------------|--------------------|----------------|
| Preis | 1450.00       | 150.00             | 1600.00        |

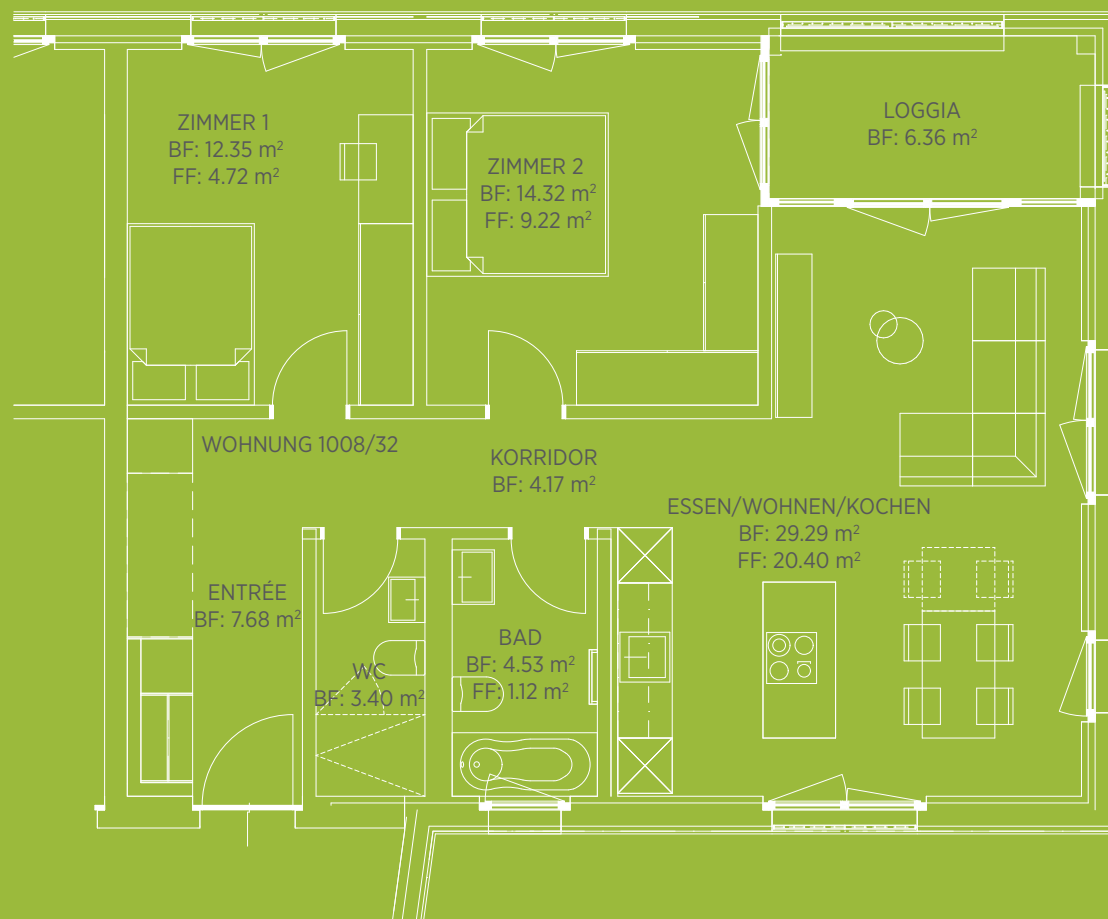


# 3.5 Zimmer Wohnung 1008/32

|                   |                            |
|-------------------|----------------------------|
| Aussen-Nutzfläche | 6.36 m <sup>2</sup>        |
| Hauptnutzfläche   | 75.80 m <sup>2</sup>       |
| <b>Summe</b>      | <b>82.16 m<sup>2</sup></b> |



|       | Nettomietzins | Nebenkosten akonto | Bruttomietzins |
|-------|---------------|--------------------|----------------|
| Preis | 1660.00       | 180.00             | 1840.00        |





# Erstvermietung Mehrfamilienhaus

| Haus                   | Lage  | Wohnung        | Zimmer | Netto-Nutzfläche m <sup>2</sup> | Balkon m <sup>2</sup> | Nettomietzins | Nebenkosten akonto | Bruttomietzins |
|------------------------|-------|----------------|--------|---------------------------------|-----------------------|---------------|--------------------|----------------|
| 4                      | EG    | Gewerbe        |        | 58.30                           |                       | 1 150.00      | 120.00             | 1 270.00       |
| 4                      | EG    | WHG 01         | 2.5    | 54.30                           | 6.6                   | 1 180.00      | 120.00             | 1 300.00       |
| 4                      | EG    | WHG 02         | 1.5    | 31.40                           |                       | 820.00        | 90.00              | 910.00         |
| 4                      | 1.OG  | WHG 03         | 2.5    | 64.60                           | 9.6                   | 1 260.00      | 120.00             | 1 380.00       |
| 4                      | 1.OG  | WHG 04         | 1.5    | 31.70                           |                       | 820.00        | 90.00              | 910.00         |
| 4                      | 1.OG  | WHG 05         | 2.5    | 66.80                           | 9.6                   | 1 280.00      | 120.00             | 1 400.00       |
| 4                      | 2. OG | WHG 06         | 2.5    | 55.10                           | 6.1                   | 1 220.00      | 120.00             | 1 340.00       |
| 4                      | 2. OG | WHG 07         | 1.5    | 31.60                           |                       | 860.00        | 90.00              | 950.00         |
| 4                      | 2. OG | WHG 08         | 2.5    | 57.60                           | 6.1                   | 1 260.00      | 120.00             | 1 380.00       |
| 4                      | DG    | WHG 09         | 2.5    | 71.40                           | 7.9                   | 1 500.00      | 150.00             | 1 650.00       |
| 4                      | DG    | WHG 10         | 2.5    | 73.80                           | 7.9                   | 1 500.00      | 150.00             | 1 650.00       |
| 5                      | EG    | Gewerbe        | 2.5    | 68.20                           |                       | 1 180.00      | 120.00             | 1 300.00       |
| 5                      | EG    | WHG 11         | 3.5    | 81.30                           | 6.6                   | 1 580.00      | 150.00             | 1 730.00       |
| 5                      | 1.OG  | WHG 12         | 2.5    | 77.00                           | 16.7                  | 1 300.00      | 120.00             | 1 420.00       |
| 5                      | 1.OG  | WHG 13         | 3.5    | 82.30                           | 6.6                   | 1 600.00      | 150.00             | 1 750.00       |
| 5                      | 2.OG  | WHG 14         | 2.5    | 67.00                           | 6.8                   | 1 320.00      | 120.00             | 1 440.00       |
| 5                      | 2.OG  | WHG 15         | 3.5    | 82.10                           | 6.6                   | 1 590.00      | 150.00             | 1 740.00       |
| 5                      | DG    | WHG 16         | 2.5    | 65.80                           | 5.3                   | 1 450.00      | 150.00             | 1 600.00       |
| 5                      | DG    | WHG 17         | 3.5    | 80.30                           | 5.3                   | 1 680.00      | 180.00             | 1 860.00       |
| 5                      |       | 1 × Bastelraum |        | 17.00                           |                       | 210.00        | 10.00              | 220.00         |
| 6                      | 1.OG  | WHG 18         | 2.5    | 76.40                           | 10.0                  | 1 320.00      | 120.00             | 1 440.00       |
| 6                      | 1.OG  | WHG 19         | 3.5    | 92.70                           | 11.3                  | 1 600.00      | 150.00             | 1 750.00       |
| 6                      | 2.OG  | WHG 20         | 2.5    | 67.00                           | 6.4                   | 1 300.00      | 120.00             | 1 420.00       |
| 6                      | 2.OG  | WHG 21         | 3.5    | 82.20                           | 6.4                   | 1 580.00      | 150.00             | 1 730.00       |
| 6                      | DG    | WHG 22         | 2.5    | 67.00                           | 6.4                   | 1 450.00      | 150.00             | 1 600.00       |
| 6                      | DG    | WHG 23         | 3.5    | 82.20                           | 6.4                   | 1 660.00      | 180.00             | 1 840.00       |
| 6                      |       | 2 × Bastelraum |        | 12.00                           |                       | 140.00        | 10.00              | 150.00         |
| 24 × Tiefgaragenplätze |       |                |        |                                 |                       | 120.00        |                    |                |

# Kontakt

Immo-Treuhand AG  
Sonnenstrasse 5  
9000 St. Gallen

T 071 242 60 20  
[info@immo-treuhand.ch](mailto:info@immo-treuhand.ch)  
[www.immo-treuhand.ch](http://www.immo-treuhand.ch)



IMMO-TREUHAND